

با تشکر از اینکه شما مواد را بازیابی می کنید!

Persiska

هر دفعه که شما یک بسته بندی یا روزنامه را به مرکز بازیابی مواد تحویل می دهید اتفاق مهمی رخ می دهد. تشک قدیمی به مهره تبدیل می شود. مقوای بسته بندی مُچاله شده پودر لباسشویی به یک قوطی کفش تبدیل می شود. روزنامه باطله به روزنامه جدیدی تبدیل می شود. اینطوری شما مقادیر عظیمی انرژی صرفه جوئی می کنید. شما همچنین باعث می شوید که مواد خام طبیعت از چرخه طبیعی خود خارج نشوند. به برکت کاری که شما انجام می دهید محیط زیست سود عظیمی می برد. و در نتیجه هر دفعه که مواد را بازیابی می کنید، سودی هم نصیب شما می شود.



همه مقوای بسته بندی و روزنامه های باطله جمع آوری شده و به مرکز بازیابی مواد حمل می شوند تا به کارتن و مقوای جدید بسته بندی یا تولیدات دیگر تبدیل شوند. بسته بندی های پلاستیکی ممکن است به ورق های عایق بندی صدا و بُرس ظرفشویی تا گلدان گل و کیسه های پلاستیکی تبدیل شوند. ظروف شیشه ای و مقوای بسته بندی در درجه نخست به مواد جدید بسته بندی تبدیل می شوند. قوطی ها و بسته بندیهای فلزی به ریل جدید راه آهن تبدیل می شوند. روزنامه های باطله ممکن است به دستمال کاغذی آشپزخانه یا کاغذ جدید روزنامه تبدیل شوند.

مقوای بسته بندی و
روزنامه در یک چرخه
طبیعی

دولت تصویب کرده است که شرکتهای تولید و وارد کننده، پُر کننده یا فروشنده بسته بندیها یا کالاهای بسته بندی شده بایستی مسئولیت سیستم جمع آوری اینگونه مواد را بر عهده بگیرند تا مصرف کننده بتواند مواد بسته بندی را به مراکز بازیابی تحویل دهد. این امر "مسئولیت تولید کننده" نامیده می شود. همین امر شامل روزنامه های باطله و کاغذ مرجوعی نیز می شود. تولید کنندگان یا وارد کنندگان کاغذ روزنامه و چاپخانه ها و وارد کنندگان روزنامه نیز بایستی مسئولیت جمع آوری و بازیابی روزنامه های باطله را بر عهده بگیرند. مقوای بسته بندی و روزنامه باطله جزء اولین گروه تولیداتی هستند که شامل "مسئولیت تولید کننده" شده اند. تولید کنندگان مقوای بسته بندی و فرآورده های کاغذی این مسئولیت خود را از طریق شرکت سهامی جمع آوری مقوای بسته بندی و روزنامه های باطله (FTI) انجام می دهند که فعالیت آن عام المنفعه است.

مسئولیت تولید کننده

شرکت سهامی (FTI) مسئولیت کلیه ایستگاه های بازیابی مواد در سوئد را بر عهده دارد. شما روزنامه های باطله، مواد پلاستیکی، مقوای، فلزی و ظروف شیشه ای را به این مراکز تحویل می دهید. اگر در ساختمانی زندگی می کنید که خود دارای سیستم جمع آوری روزنامه های باطله و مقوای بسته بندی باشد، اینگونه موارد را در محل مربوطه بریزید. نهاد (FTI) با اغلب پیمانکاران همکاری دارد که مواد را از آنجا تحویل می گیرند. به شما تضمین می دهیم که همه مواد به شیوه ای یکسان بازیابی می شوند.

ایستگاه های بازیابی مواد

در وبسایت ما به نشانی www.ftiab.se/hitta-atervinningsstation می توانید نزدیکترین ایستگاه بازیابی مواد را پیدا کرده و اوقات نوبت بعدی تخلیه و نظافت مکان را مشاهده کنید. در این وبسایت همچنین راهنمایی تفکیک مواد، فیلم هایی در مورد بازیابی مواد، توصیه و راهنمایی و اطلاع رسانی در مورد فعالیت این شرکت نیز وجود دارد.

اطلاعات بیشتر

با ما می توانید از طریق ایمیل به نشانی info@ftiab.se یا با شماره تلفن ۱۱ ۰۳ ۸۸ - ۰۲۰۰ نیز تماس گرفته و پاسخ سوالات خود را دریافت کنید.

fti
FÖRPACKNINGS
& TIDNINGSS
INSAMLINGEN

مسئولیت سایر زباله ها مانند زباله های حجیم، زباله های برقی و خطرناک بر عهده کمون شماست.

زباله ها و مواد را به شیوه زیر تفکیک کنید:

همه بسته بندیها بایستی خالی شده و مایعی از آنها قطره نکند. بسته بندیهای دارای مواد مختلف بایستی از هم تفکیک شوند. اگر تفکیک مواد مختلف یک بسته بندی امکان ندارد آن بسته بندی را بر حسب بیشترین وزن یکی از مواد آن تفکیک کنید.

مواد بسته بندی پلاستیکی



مثال: بطری ها، قوطی ها، سطل ها و گالن های کوچک، کیسه های پلاستیکی خرید، کیسه های پلاستیکی لوله ای (مانند کیسه های پلاستیکی میوه و سبزیجات که در فروشگاهها وجود دارد)، پاکت مواد مصرفی، تیوپ ها، کیسه های بسته بندی چیبیس، یونولیت.

اینطوری عمل کنید چوب پنبه ها و درب را بردارید. کیسه حاوی بسته بندیهای پلاستیکی خود را در محفظه خالی کنید طوری که هر کدام جداگانه قرار گیرند. اینطوری شما بازیابی مواد را آسانتر می کنید.

تحویل ندهید محصولات پلاستیکی که جزء مواد بسته بندی نیستند، مثلاً میلمان، اسباب بازی و کاست ویدئو را مانند زباله های حجیم و سائل خانگی تحویل دهید بطری های خالی را به فروشگاهها تحویل دهید و گروهی آنها دریافت کنید.

مقوای بسته بندی



مثال: قوطی آبیوه، شیر و ماکارونی، کیسه های کاغذی خرید، بسته شکر، قوطی کفش، لوله دستمال توالت و کارتن های مقوایی.

اینطوری عمل کنید بسته بندی را صاف و تا کنید. بسته بندیهای کوچک را در بسته بندیهای بزرگتر بگذارید تا در حجم حمل و نقل صرفه جویی شود.

تحویل ندهید پاکت نامه را در زباله های خانگی/زباله های سوزاندنی بیندازید. روزنامه باطله، اوراق تبلیغاتی و مشابه آن را در محفظه روزنامه های باطله بیندازید.

قوطی و بسته بندی فلزی



مثال: قوطی کنسرو و قوطی خالی اسپری، تیوپها، درب و تشتک بطری، قوطی رنگ خشک شده.

اینطوری عمل کنید درب قوطی کنسرو با لبه های تیز را خم کنید. درب تیوپ ها را بردارید.

تحویل ندهید قوطی های دارای رنگ و چسب را به بازیابی مواد خطرناک تحویل دهید. قراضه آهن، لوله و اتصالات آب و فاضلاب، ماهی تابه و سایر اجناسی که بسته بندی محسوب نمی شوند بایستی مانند زباله های حجیم یا زباله های خانگی تحویل داده شوند. قوطی های خالی را به فروشگاهها تحویل دهید و گروهی آنها دریافت کنید.

ظروف و بسته بندی های شیشه ای

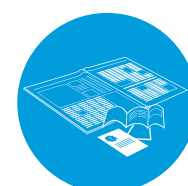


مثال: بطری و ظروف شیشه ای بیرنگ و رنگی.

اینطوری عمل کنید تشتک، درب و چوب پنبه را بردارید و برحسب ماده آن تفکیک کنید. ظروف و بطریهای شیشه ای رنگی و بیرنگ را در محفظه مربوطه بیندازید.

تحویل ندهید بطریهای دارای گروهی را به فروشگاهها تحویل دهید و پول آنها بگیرید. چینی آلات، سرامیک و سایر اجناسی که بسته بندی محسوب نمی شوند بایستی مانند زباله های حجیم یا زباله های خانگی تحویل داده شوند. لامپ و مهتابی معمولاً به مراکز بازیابی مواد باید تحویل داده شوند.

روزنامه باطله



مثال: روزنامه، مجله، هفته نامه/ گاهنامه، کاتلوگها، بروشورها و کاغذ نگارش و ترسیم، کتابهای جیبی

اینطوری عمل کنید قبل از انداختن کاغذهای چاپی کیسه پلاستیکی یا کاغذ تبلیغاتی متصل به آنها جدا کنید.

تحویل ندهید پاکت نامه را در زباله های خانگی/زباله های سوزاندنی بیندازید. کیسه های کاغذی خرید، کارتن/ مقوا و امثال آنها در محفظه کارتن و مقوا بیندازید.